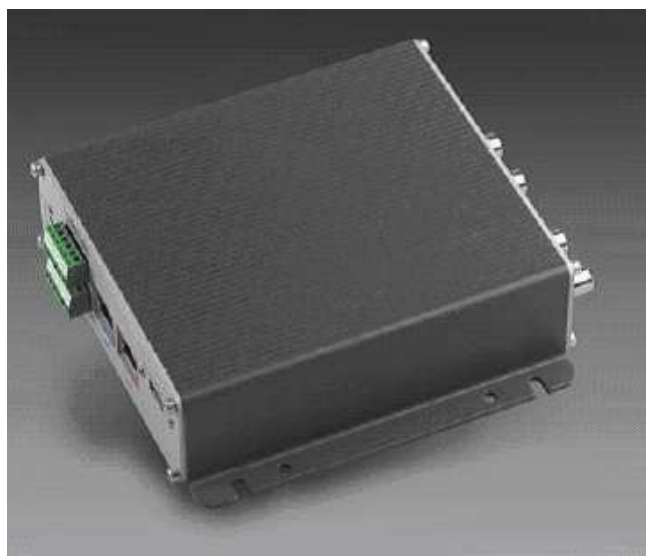


# M<sup>3</sup>S

## DVC-2410 MPEG-4 Wideo Serwer

Wideo serwer kodujący i transmitujący obraz przy wykorzystaniu technologii Quality of Service

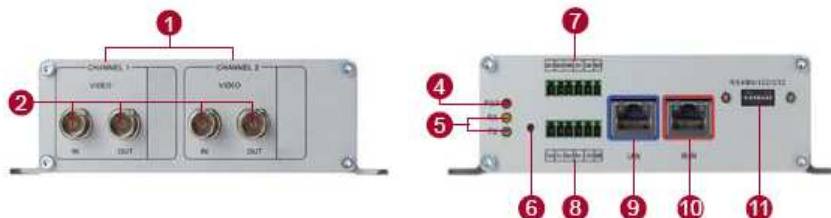


- Kompresja MPEG-4
- Rozdzielczość od CIF do D1
- Dwa niezależne strumienie wideo z każdego kanału transmitowane przez sieć LAN i WAN w jednym czasie
- Wsparcie dla QoS (L2, L3) przy transmisji wideo (UniCast/MultiCast)
- Automatyczna kontrola liczby transmitowanych ramek wideo
- Detekcja ruchu
- Wbudowane porty LAN i WAN
- Obsługa protokołu DDNS

### Transmisja przez łącza cyfrowe analogowego obrazu o wysokiej rozdzielczości

**DVC-2410** jest urządzeniem do transmisji wysokiej rozdzielczości obrazu przez sieć Ethernet (LAN i WAN). Obraz kodowany w technologii MPEG-4 transmitowany jest w czasie rzeczywistym z bardzo wysoką jakością.

Urządzenie wspiera sterowaną przez użytkownika oraz automatyczną kontrolę liczbę transmitowanych ramek wideo dla różnych przepustowości sieci. **DVC-2410** transmituje również dane z portu RS232/422/485 oraz z wejść i do wyjść cyfrowych DI/DO.



- |                         |                           |                                 |
|-------------------------|---------------------------|---------------------------------|
| 1 Numer kanału          | 4 Dioda zasilania         | 8 Port szeregowy i zasilanie    |
| 2 Wejście/wyjście video | 5 Dioda RS-485            | 9 Port LAN                      |
| 3 Wejście/wyjście audio | 6 Przycisk reset          | 10 Port WAN                     |
|                         | 7 Cyfrowe wejścia/wyjścia | 11 Ustawienia portu szeregowego |

## Specyfikacja produktu

### Obraz

Kompresja	MPEG-4
Liczba klatek	25 fps dla rozdzielczości 720 x 576 (PAL) 30 fps dla rozdzielczości 720 x 480 (NTSC)
Rozdzielczość	PAL - D1 (720 x 576); CIF (352 x 288); QCIF (176 x 144 ) NTSC - Full D1 (720 x 480); CIF (352 x 240); QCIF (160 x 112)

### Sieć

Ethernet	10/100base-T dla LAN/WAN
Wspierane protokoły	TCP/IP, UDP, IP, HTTP, DHCP, PPPoE, DDNS, IGMP, RTP, RTSP
QoS	Poziom 2, 3

### Interfejsy I/O

Port szeregowy	RS232 full duplex; RS422 full duplex; RS485 half duplex
Analogowe wejście wideo	CVBS, 1.0Vp-p, 75 $\Omega$ , wtyk F/BNC (NTSC/PAL)
Analogowe wyjście wideo	CVBS, 1.0Vp-p, 75, wtyk F/BNC (NTSC/PAL)
DI/O	DI x2, DO x2

### Dane konstrukcyjne, zasilanie, warunki środowiskowe

Wymiary (W x H x D)	139 mm x 44,2 mm x 144 mm (5.47" x 1.74" x 5.67")
Waga	570 g
Zasilanie	12 V $\pm$ 10% / 7,5 W
Temp. pracy	5 $^{\circ}$ C ~ 50 $^{\circ}$ C
Wilgotność	10 % ~ 90 %

### Inne

Watch Dog Timer	5 sec.
Bezpieczeństwo	Zabezpieczenie dostępu do kamery za pomocą identyfikatora i hasła
Podstawowe funkcje	1. Obsługa zdarzeń DI/O przez Ethernet 2. Wbudowany Web Serwer i interfejsy sieciowe
Oprogramowanie klienckie	Win 2000, Win XP
Certyfikaty	CE, FCC class B, CCC

